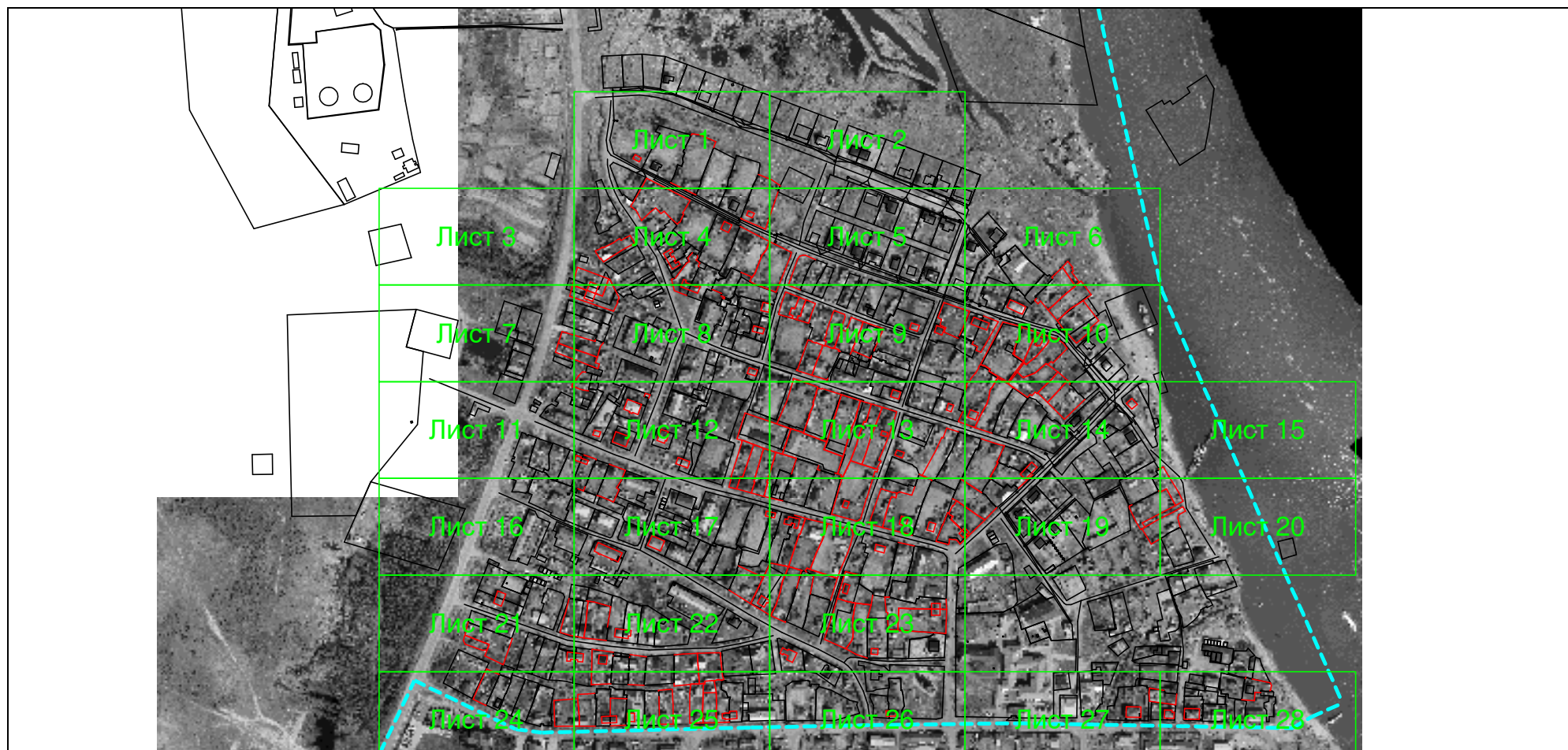


Схема границ земельных участков

Основной лист



Масштаб 1: 7422

Условные обозначения:



– область выносного листа,

23

– номер выносного листа.

Остальные обозначения приведены на отдельной странице в конце раздела.

Выносной лист №1



Масштаб 1:1000

Условные обозначения приведены на отдельной странице в конце раздела.

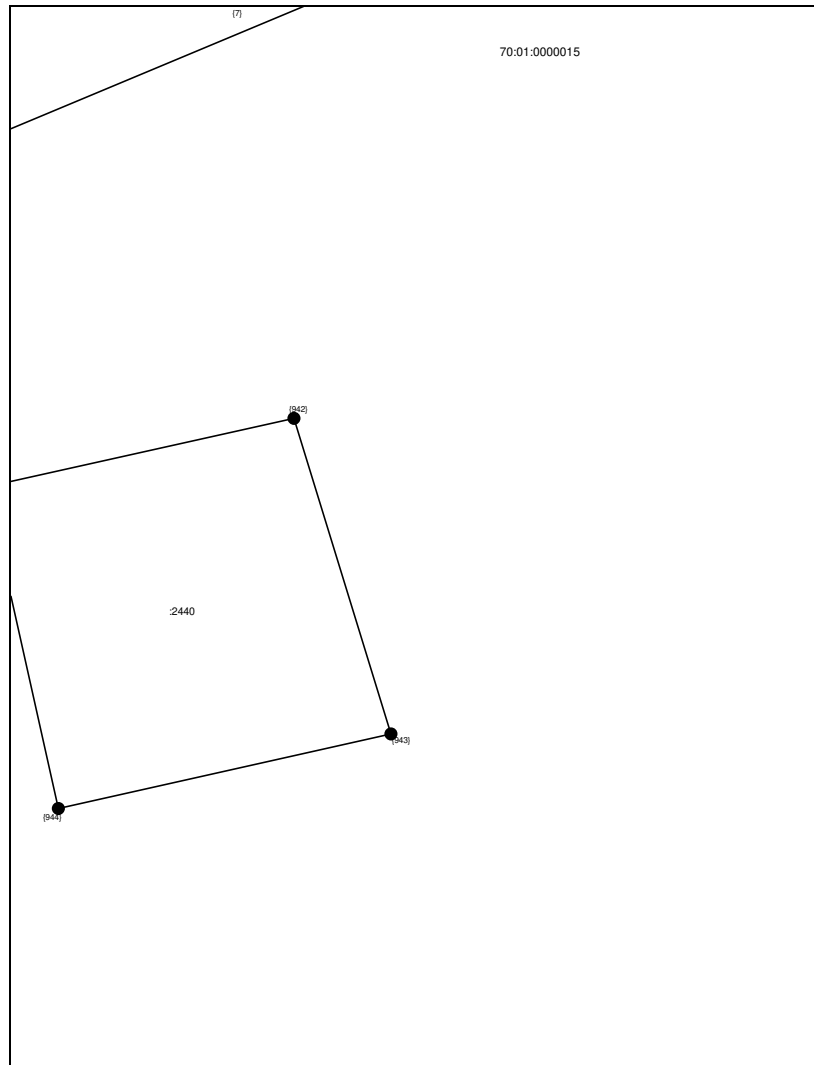
Выносной лист №2



Масштаб 1:1000

Условные обозначения приведены на отдельной странице в конце раздела.

Выносной лист №3



Масштаб 1:1000

Условные обозначения приведены на отдельной странице в конце раздела.

Выносной лист №4



Масштаб 1:1000

Условные обозначения приведены на отдельной странице в конце раздела.

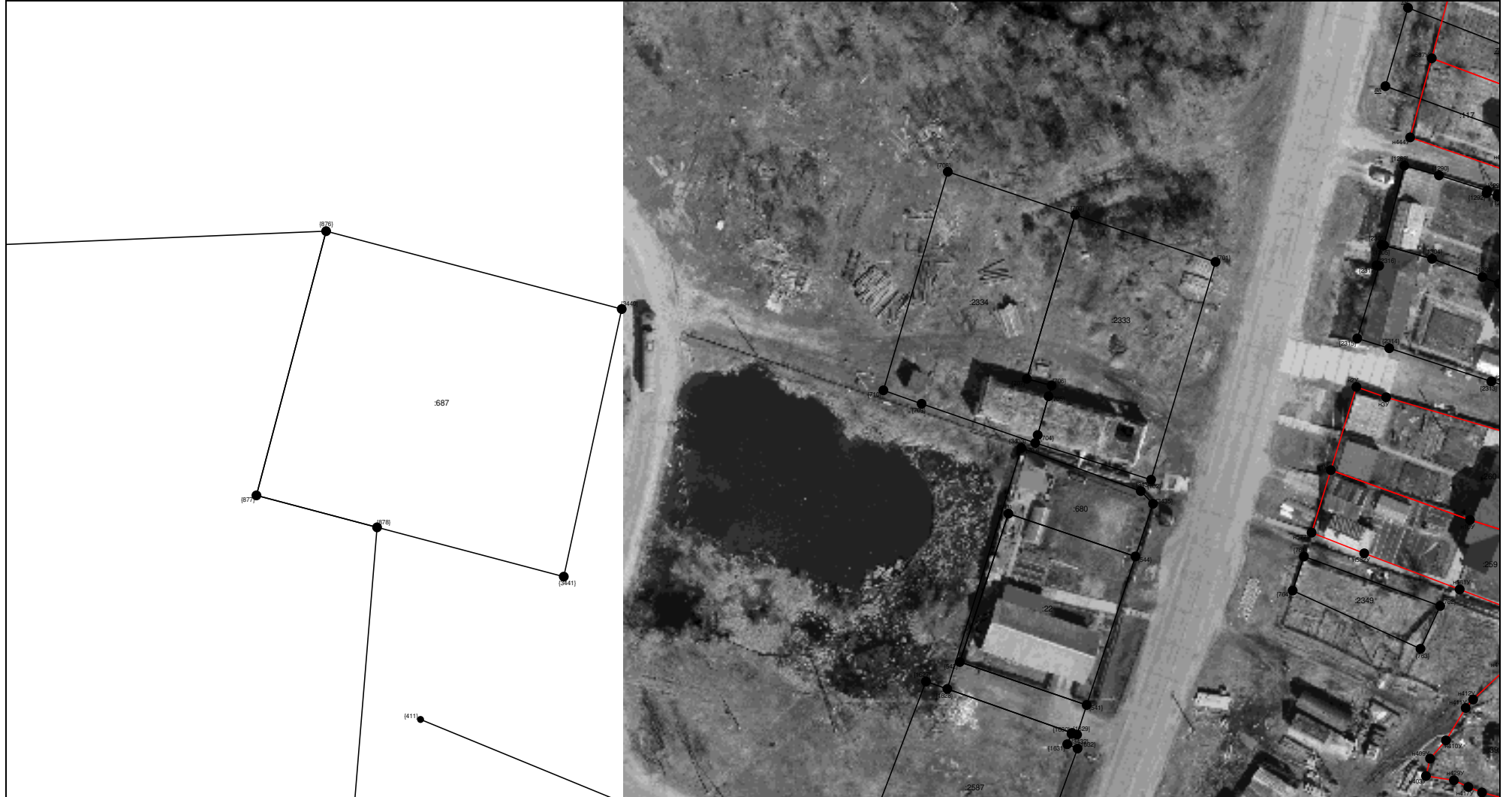
Выносной лист №6



Масштаб 1:1000

Условные обозначения приведены на отдельной странице в конце раздела.

Выносной лист №7



Масштаб 1:1000

Условные обозначения приведены на отдельной странице в конце раздела.

Выносной лист №8



Масштаб 1:1000

Условные обозначения приведены на отдельной странице в конце раздела.

Выносной лист №9



Масштаб 1:1000

Условные обозначения приведены на отдельной странице в конце раздела.

Выносной лист №10



Масштаб 1:1000

Условные обозначения приведены на отдельной странице в конце раздела.

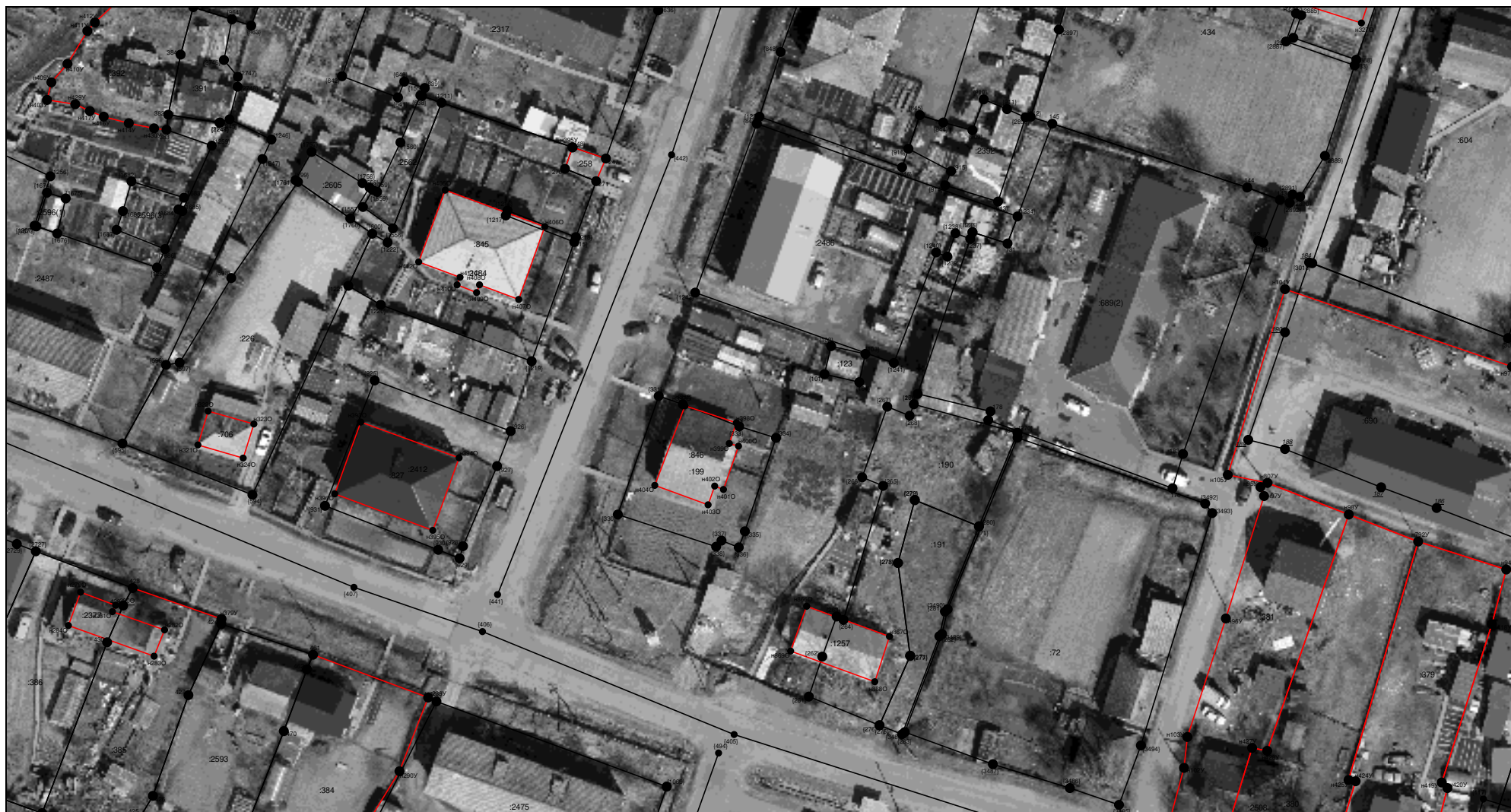
Выносной лист №11



Масштаб 1:1000

Условные обозначения приведены на отдельной странице в конце раздела.

Выносной лист №12



Масштаб 1:1000

Условные обозначения приведены на отдельной странице в конце раздела.

Выносной лист №14



Масштаб 1:1000

Условные обозначения приведены на отдельной странице в конце раздела.

Выносной лист №15



Масштаб 1:1000

Условные обозначения приведены на отдельной странице в конце раздела.

Выносной лист №16



Масштаб 1:1000

Условные обозначения приведены на отдельной странице в конце раздела.

Выносной лист №17



Масштаб 1:1000

Условные обозначения приведены на отдельной странице в конце раздела.

Выносной лист №19



Масштаб 1:1000

Условные обозначения приведены на отдельной странице в конце раздела.

Выносной лист №20



Масштаб 1:1000

Условные обозначения приведены на отдельной странице в конце раздела.

Выносной лист №21



Масштаб 1:1000

Условные обозначения приведены на отдельной странице в конце раздела.

Выносной лист №22



Масштаб 1:1000

Условные обозначения приведены на отдельной странице в конце раздела.

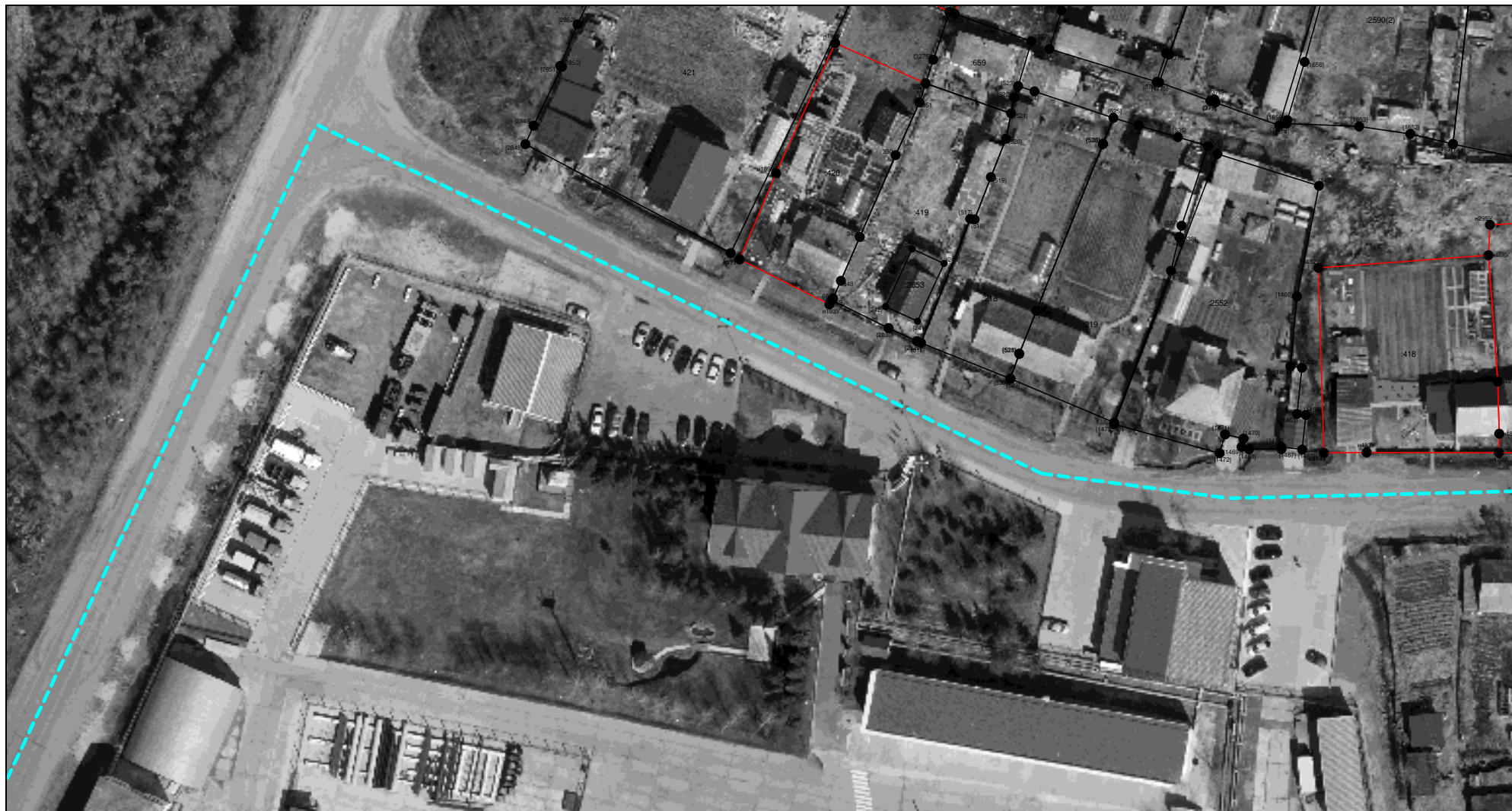
Выносной лист №23



Масштаб 1:1000

Условные обозначения приведены на отдельной странице в конце раздела.

Выносной лист №24



Масштаб 1:1000

Условные обозначения приведены на отдельной странице в конце раздела.

Выносной лист №25



Масштаб 1:1000

Условные обозначения приведены на отдельной странице в конце раздела.

Выносной лист №26



Масштаб 1:1000

Условные обозначения приведены на отдельной странице в конце раздела.

Выносной лист №27



Масштаб 1:1000

Условные обозначения приведены на отдельной странице в конце раздела.






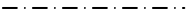

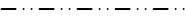


Выносной лист №28



Масштаб 1:1000

Условные обозначения приведены на отдельной странице в конце раздела.

Условные обозначения:

-  – существующая часть границы земельного участка,
-  – вновь образованная или уточненная часть границы земельного участка,
-  – характерная точка границы земельного участка,
-  – часть контура здания, сооружения, объекта незавершенного строительства, образованного проекцией существующего наземного конструктивного элемента здания, сооружения, объекта незавершенного строительства,
-  – часть контура здания, сооружения, объекта незавершенного строительства, образованного проекцией вновь образованного наземного конструктивного элемента здания, сооружения, объекта незавершенного строительства,
-  – часть контура здания, сооружения, объекта незавершенного строительства, образованного проекцией существующего надземного конструктивного элемента здания, сооружения, объекта незавершенного строительства,
-  – часть контура здания, сооружения, объекта незавершенного строительства, образованного проекцией вновь образованного надземного конструктивного элемента здания, сооружения, объекта незавершенного строительства,
-  – часть контура здания, сооружения, объекта незавершенного строительства, образованного проекцией существующего подземного конструктивного элемента здания, сооружения, объекта незавершенного строительства,
-  – часть контура здания, сооружения, объекта незавершенного строительства, образованного проекцией вновь образованного подземного конструктивного элемента здания, сооружения, объекта незавершенного строительства,
-  – характерная точка контура здания,