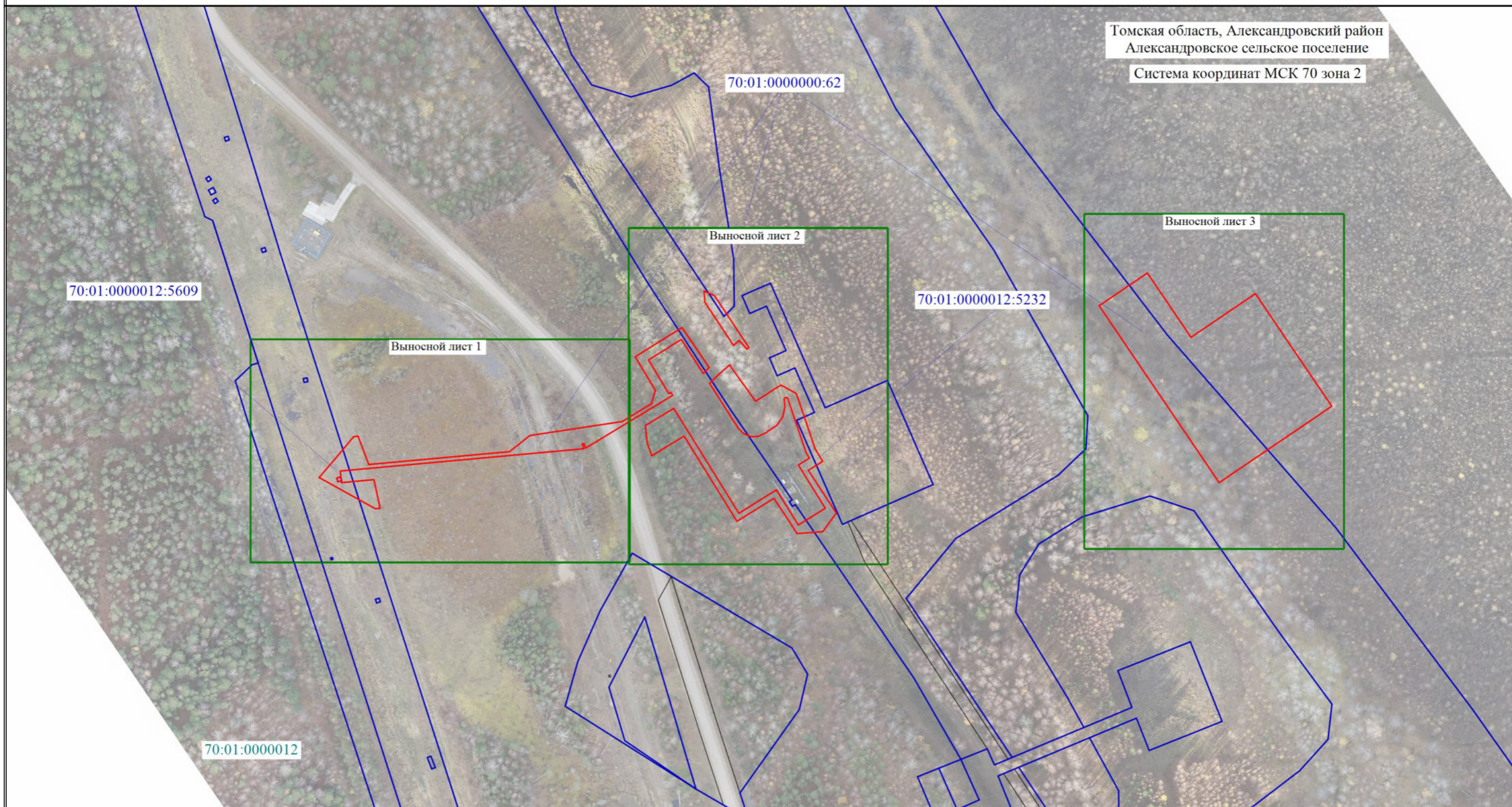


Схема расположения границ публичного сервитута

Томская область, Александровский район
Александровское сельское поселение

Система координат МСК 70 зона 2



Масштаб 1:2000

Условные обозначения


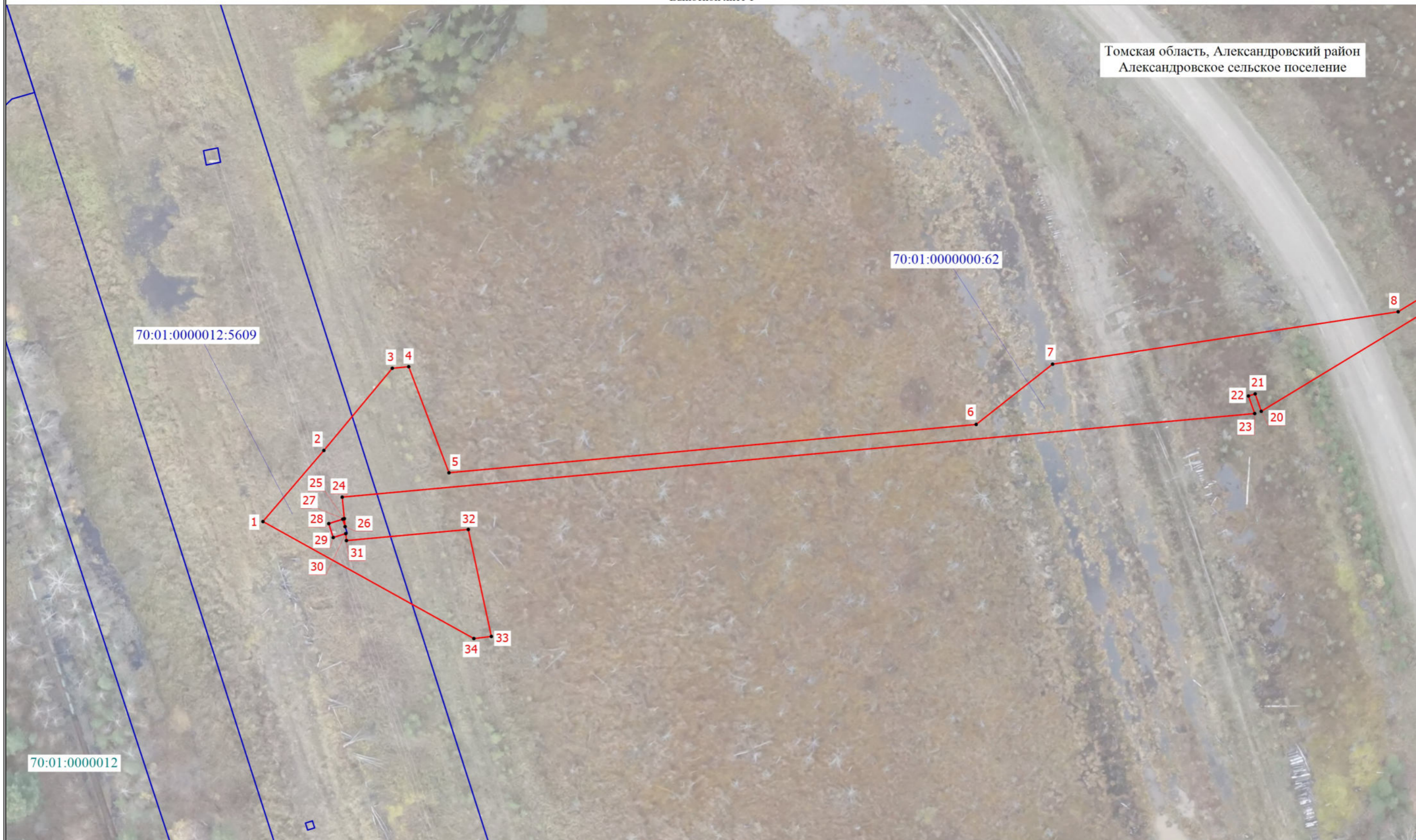
- | | | | |
|---|--|---|--|
|  | - Проектная граница публичного сервитута |  | - Граница кадастрового квартала |
|  | - Характерная точка проектной границы публичного сервитута |  | 70:01:0000012 - Номер кадастрового квартала |
|  | - Обозначение характерной точки проектной границы публичного сервитута |  | - Граница земельного участка, в отношении которого испрашивается публичный сервитут |
|  | - Установленные границы административно-территориального образования |  | 70:01:0000000:62 - Кадастровый номер земельного участка, в отношении которого испрашивается публичный сервитут |

Схема расположения границ публичного сервитута

Выносной лист 1

Томская область, Александровский район
Александровское сельское поселение



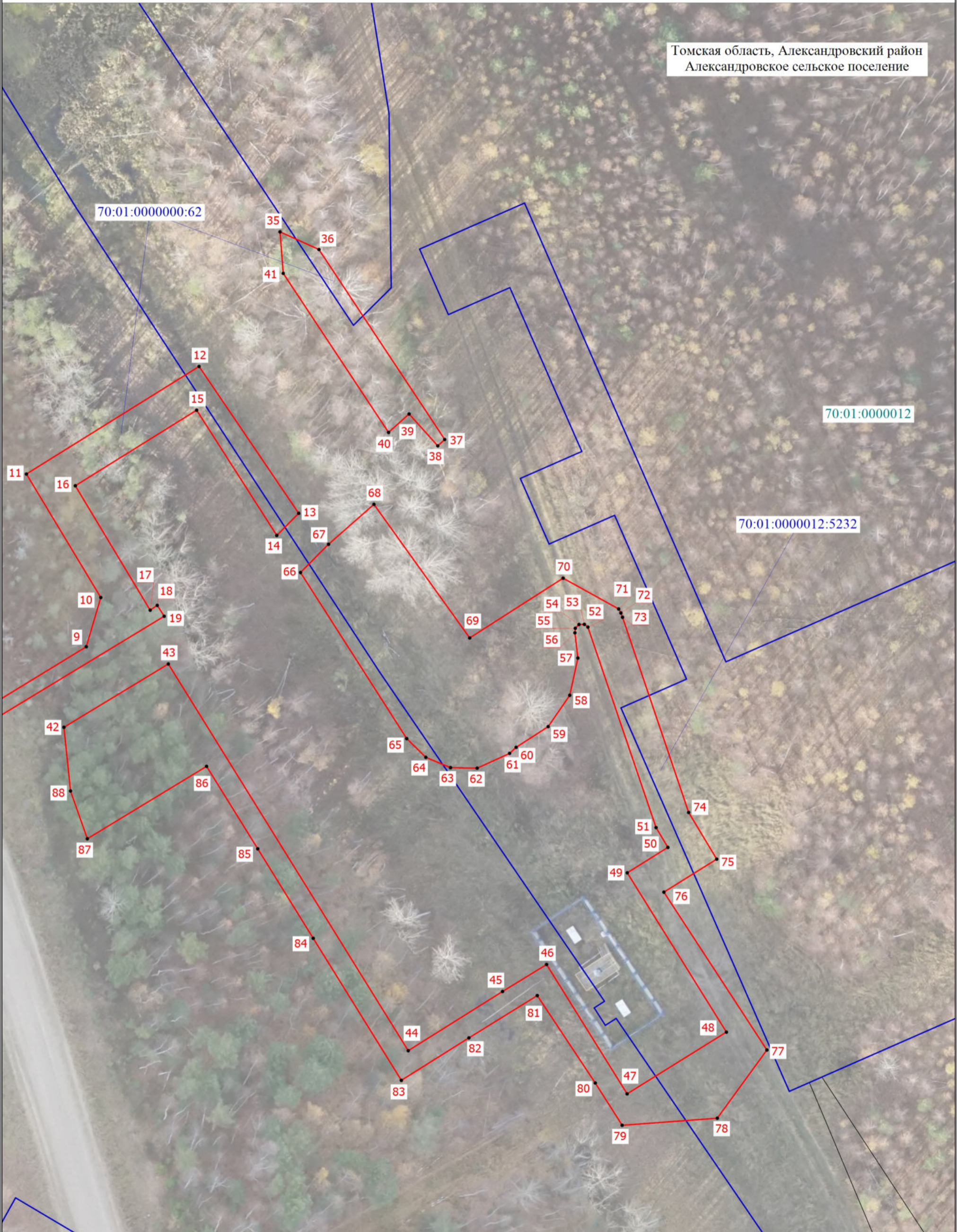
Условные обозначения расположены на основном листе

Масштаб 1:500

Схема расположения границ публичного сервитута

Выносной лист 2

Томская область, Александровский район
Александровское сельское поселение



Условные обозначения расположены на основном листе

Масштаб 1:500

Схема расположения границ публичного сервитута

Выносной лист 3

Томская область, Александровский район
Александровское сельское поселение



Условные обозначения расположены на основном листе

Масштаб 1:500