



# АДМИНИСТРАЦИЯ АЛЕКСАНДРОВСКОГО СЕЛЬСКОГО ПОСЕЛЕНИЯ ПОСТАНОВЛЕНИЕ

11.02.2019

№ 27

с. Александровское

О местах временного складирования снега  
(размещения снегоотвалов) в зимние периоды года  
на территории с. Александровское

В целях обеспечения своевременной очистки дорог, улиц и площадей в период интенсивных снегопадов, упорядочения уборки на территории с. Александровское в зимние периоды года и определения мест временного складирования снежной массы, в соответствии с пунктом 19 части 1 статьи 14 Федерального закона от 06.10.2003 № 131-ФЗ «Об общих принципах организации местного самоуправления в Российской Федерации», Закон Томской области от 15.08.2002 № 61-ОЗ «О вопросах, регулируемых правилами благоустройства территорий муниципальных образований Томской области, и порядке определения границ прилегающих территорий»,

**ПОСТАНОВЛЯЮ:**

1. Определить следующие места временного складирования снега (размещения снегоотвалов) на территории с. Александровское в зимние периоды года:

1) ориентировочной площадью 5239 кв.м., в районе пересечения улиц Ленина, Молодежная и автодороги «Александровское – 35-ый километр» (котлован) согласно прилагаемой выкопировке из топоплана р/ц. Александровское – только для снега, вывозимого с улиц и переулков села техникой МУП «Жилкомсервис» Александровского сельского поселения;

2) ориентировочной площадью 8000 кв.м., по улице Студенческая на расстоянии 130 метров к юго-западу от трансформаторной подстанции (район бывшего карьера за ТП) согласно прилагаемой выкопировке из топоплана р/ц. Александровское;

3) ориентировочной площадью 2500 кв.м., в районе бывшей производственной базы совхоза на расстоянии 50 метров к северо-востоку от пересечения пер. Взлётный и автодороги «Александровское – 35-ый километр» согласно прилагаемой выкопировке из топоплана р/ц. Александровское;

4) ориентировочной площадью 2500 кв.м., в районе ул. Октябрьская, согласно прилагаемой выкопировке из топоплана р/ц. Александровское;

5) ориентировочной площадью 1280 кв.м., в конце улицы Калинина в районе бывшей базы ГСМ «МУП «Жилкомсервис», согласно прилагаемой выкопировке из топоплана р/ц. Александровское.

2. Постановление администрации Александровского сельского поселения от 15.12.2011 № 291 «О местах временного складирования снега (размещения снегоотвалов) в зимние периоды года на территории с. Александровское» признать утратившим силу;

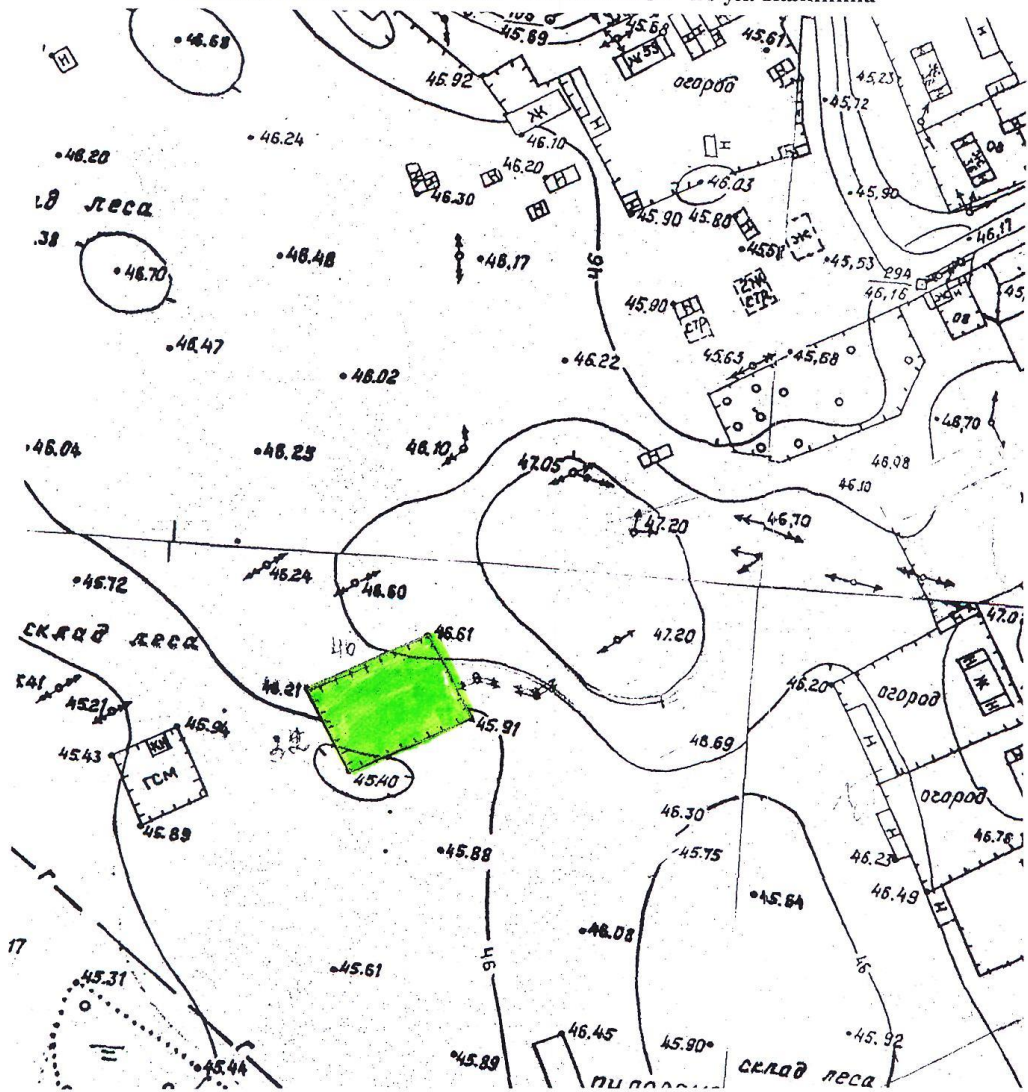
3. Контроль за исполнением настоящего постановления возложить на заместителя Главы Александровского сельского поселения И. А. Герцена.

Глава Александровского  
сельского поселения


Подпись

В. Т. Дубровин

Выкопировка из топоплана р/ц Александровское  
с нанесением земельного участка ориентировочной площадью 1280 кв. м.  
под складирование снега (снегоотвал)  
в районе бывшей базы "ГСМ «МУП ЖКС»" по ул. Калинина

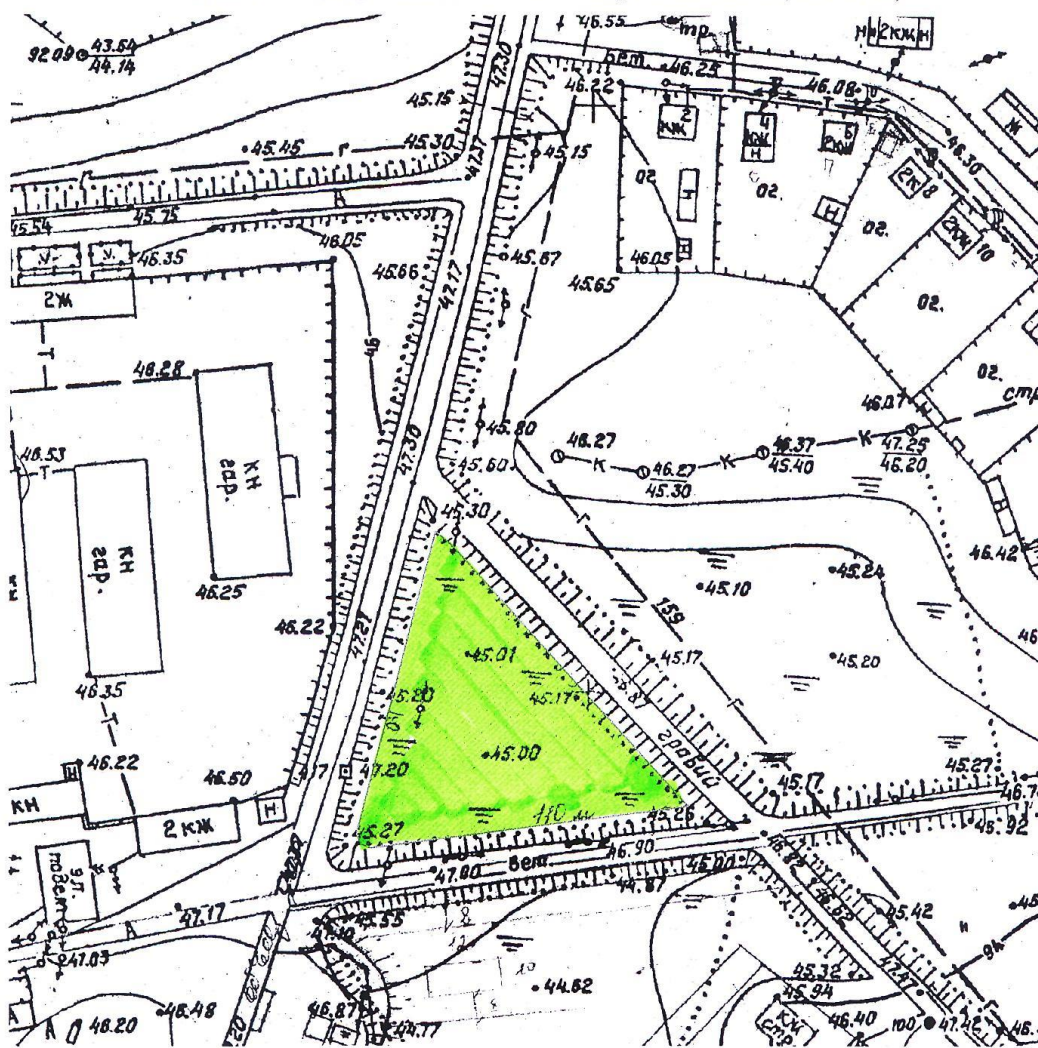


**УСЛОВНЫЕ ОБОЗНАЧЕНИЯ:**

 - земельный участок предлагаемый под складирование снега

		15.11.2011г.			Район бывшей базы "ГСМ «МУП ЖКС»" по ул. Калинина			
Изм.	Лист		Подп.	Дата	Участок - 32,0 м x 40,0 м	Лит.	Масса	Масштаб
Разраб.	Густая Ю.М.		<i>Густая</i>					1:2000
Проверил	Жукова И.О.		<i>Жукова</i>			Муниципальное учреждение Архитектуры, строительства и капитального ремонта Администрации Александровского сельского поселения		
Н. контр.								
Утв.								

Выкопировка из топоплана р/ц Александровское  
 с нанесением земельного участка ориентировочной площадью 5239 кв. м.  
 под складирование снега (снегоотвал)  
 в районе перекрестка ул. Ленина и дороги на 35 км (котлован)

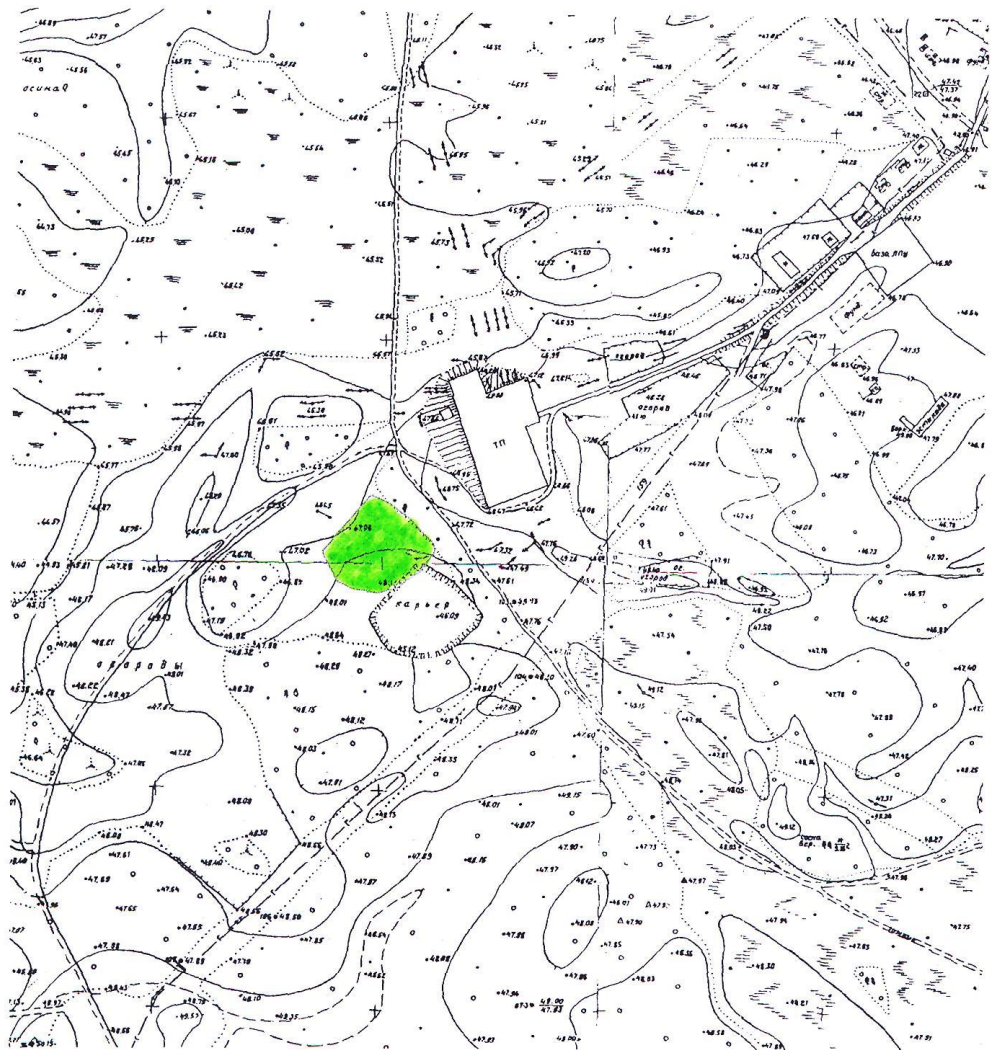


**УСЛОВНЫЕ ОБОЗНАЧЕНИЯ:**


 - земельный участок предлагаемый под складирование снега

		15.11.2011г.			Перекресток ул. Ленина и дороги на 35 км		
Изм	Лист		Подп.	Дата			
Разраб.	Густая Ю.М.	<i>Густая Ю.М.</i>			Лит.	Масса	Масштаб
Проверил	Жукова И.О.	<i>Жукова И.О.</i>					1:2000
Н. контр.					Муниципальное учреждение Архитектуры, строительства и капитального ремонта Администрации Александровского сельского поселения		
Утв.							

Выкопировка из топоплана р/ц Александровское  
с нанесением земельного участка ориентировочной площадью 8000 кв. м.  
под складирование снега (снегоотвал)  
по ул. Студенческая в районе "Бывшего карьера" за ТП

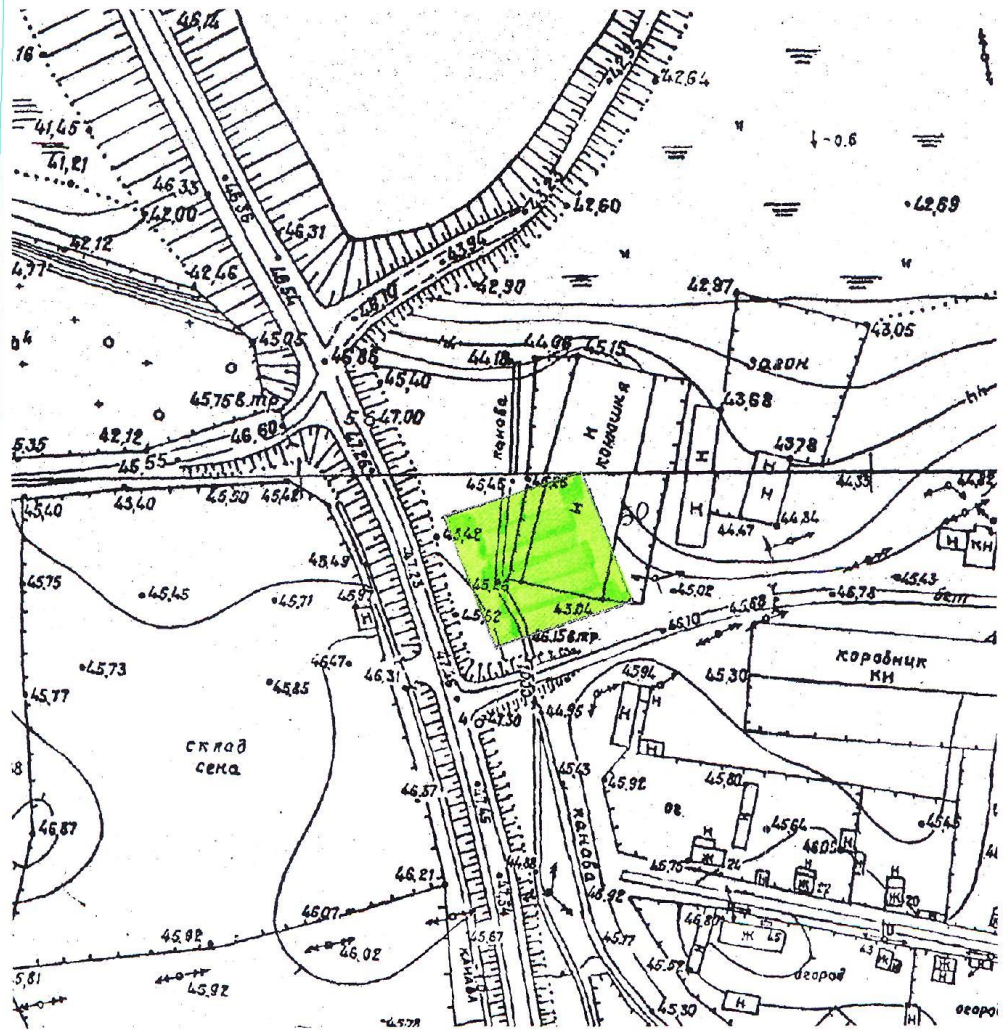


**УСЛОВНЫЕ ОБОЗНАЧЕНИЯ:**


 - земельный участок предлагаемый под складирование снега

	15.11.2011г.			ул. Студенческая в район "Бывшего карьера" за ТП		
Изм.	Лист	Подп.	Дата			
Разраб.	Густая Ю.М.	<i>Густая</i>		Лит.	Масса	Масштаб
Проверил	Жукова И.О.	<i>Жукова</i>				1:2000
Н.контр.				Муниципальное учреждение Архитектуры, строительства и капитального ремонта Администрации Александровского сельского поселения		
Утв.						

Выкопировка из топоплана р/ц Александровское  
с нанесением земельного участка ориентировочной площадью 2500 кв. м.  
под складирование снега (снегоотвал)  
в районе бывшей базы "Совхоза"




**УСЛОВНЫЕ ОБОЗНАЧЕНИЯ:**

 - земельный участок предлагаемый под складирование снега

		15.11.2011г.		Район бывшей базы "Совхоза"			
Изм	Лист	Подп.	Дата				
Разраб.	Густая Ю.М.	<i>Густая</i>		Участок – 50,0м x 50,0м	Лит.	Масса	Масштаб
Проверил	Жукова И.О.	<i>Жукова</i>					1:2000
Н.контр.					Муниципальное учреждение Архитектуры, строительства и капитального ремонта Администрации Александровского сельского поселения		
Утв.							

Выкопировка из топоплана р/ц Александровское с нанесением  
земельного участка ориентировочной площадью 2500 кв.м  
под складирование снега (снегоотвал)  
в районе ул. Октябрьская



 - земельный участок, предлагаемый под складирование снега в районе ул. Октябрьская, ориентировочной площадью 2500 кв.м.