

Генеральный план Муниципального образования "Александровское сельское поселение" Александровского района Томской области
 Карта функциональных зон, совмещенная с картой зон с особыми условиями использования территории

Условные обозначения

- Границы единицы административно-территориального деления Российской Федерации
- Граница Муниципального образования "Александровское сельское поселение"
 - Существующая граница населенного пункта
 - Проектная граница населенного пункта

- Функциональные зоны
- Жилая зона
 - Общественно - деловая зона
 - Производственная зона
 - Зона инженерной инфраструктуры
 - Зона транспортной инфраструктуры
 - Зона рекреационного назначения
 - Зона складов
 - Зона складирования и захоронения отходов
 - Зона сельскохозяйственного использования
 - Зона садоводческих, огороднических или дачных некоммерческих объединений граждан
 - Производственная зона, зона инженерной и транспортной инфраструктур (вне границ населенных пунктов)
 - Зона лесов
 - Иная зона
 - Зона акваторий

- Участки недр, предоставленных для добычи полезных ископаемых, а также в целях, не связанных с их добычей
- Лицензионные участки

Зоны с особыми условиями использования территорий

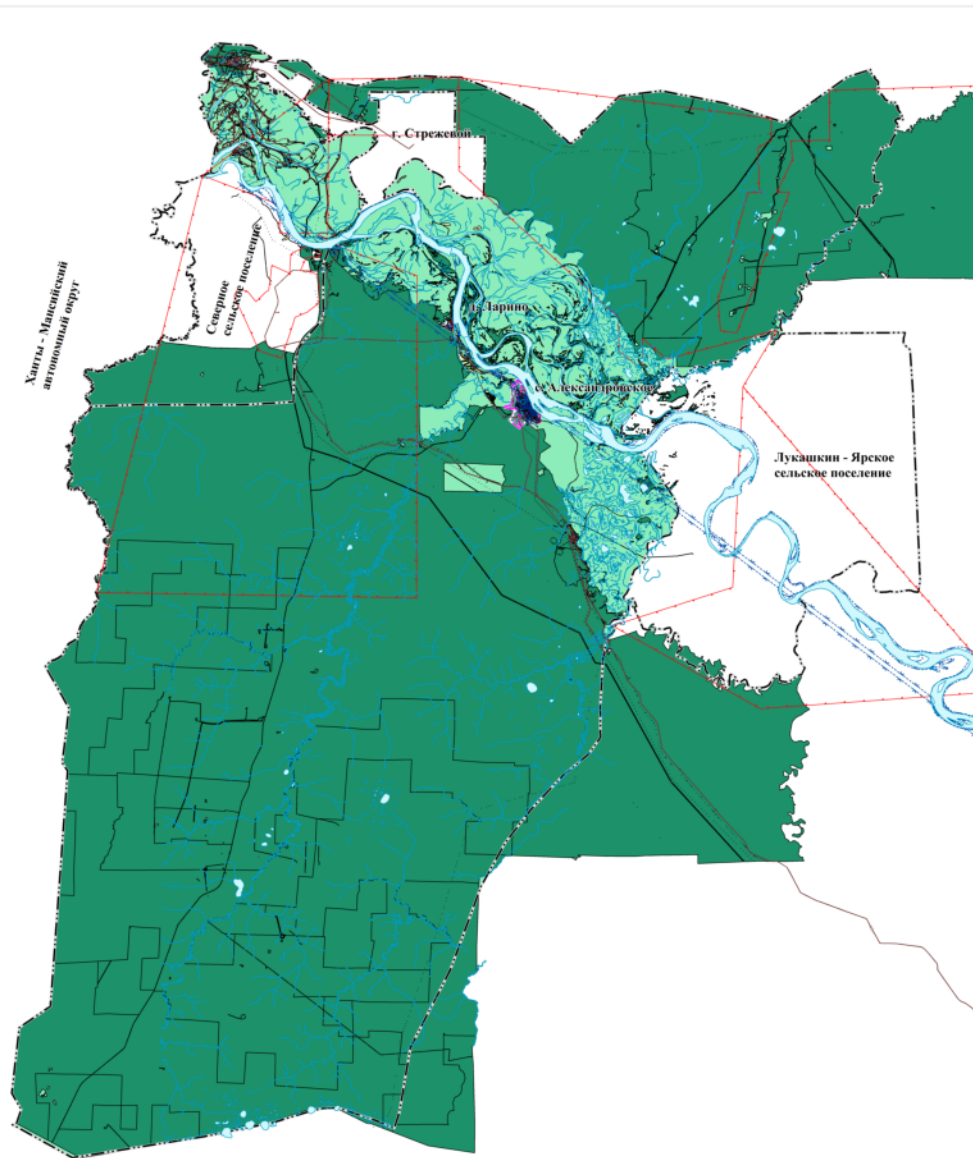
- Охранная зона инженерных коммуникаций
- Охранная зона нефтепроводов
 - Охранная зона газопроводов и систем газоснабжения
 - Охранная зона объектов электросетевого хозяйства
 - Охранная зона линий и сооружений связи

- Зоны затопления и подтопления
- Зона затопления
 - Зона подтопления

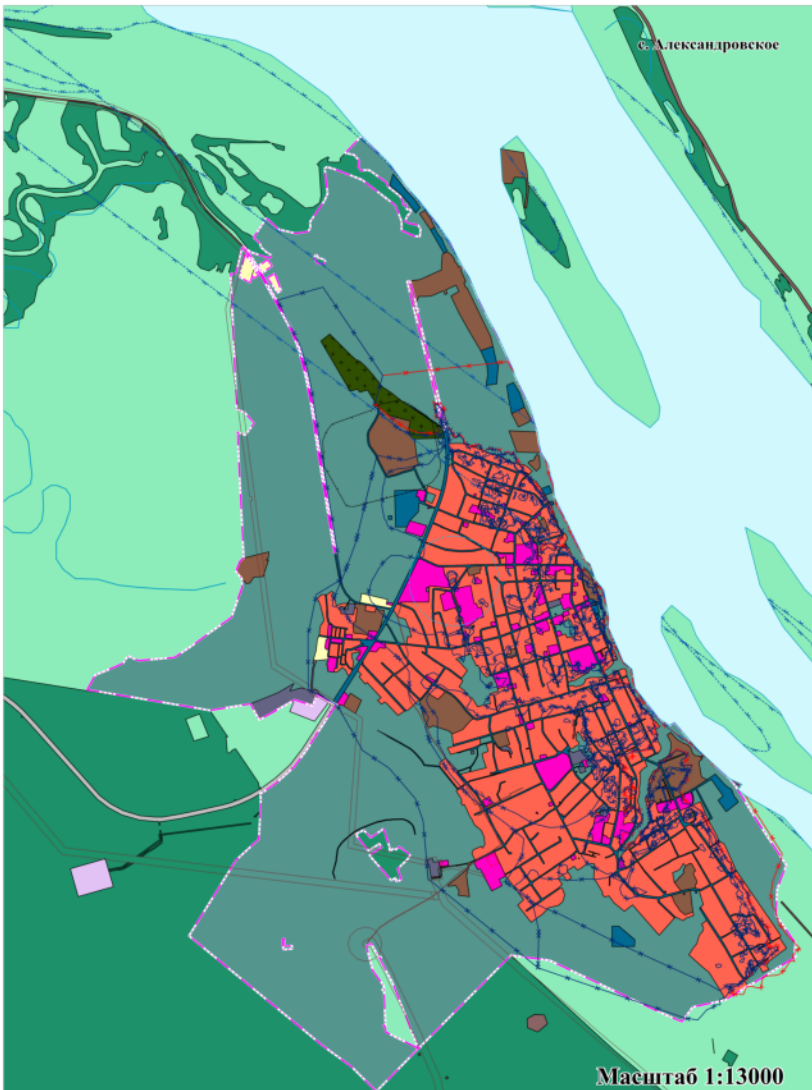
- Зоны санитарной охраны источников питьевого и хозяйственно - бытового водоснабжения и водопроводов питьевого назначения
- Первый пояс санитарной охраны источника водоснабжения
 - Второй пояс санитарной охраны источника водоснабжения
 - Третий пояс санитарной охраны источника водоснабжения

- Санитарно - защитная зона
- Санитарно - защитная зона предприятий, сооружений и иных объектов

- Береговая линия
- Береговая полоса



Масштаб 1:250000



Масштаб 1:13000



Масштаб 1:10000

		Заказчик: Администрация Александровского сельского поселения Александровского района Томской области		
		Генеральный план Муниципального образования "Александровское сельское поселение" Александровского района Томской области		
		УТВЕРЖДАЕМАЯ ЧАСТЬ		
ген. директор	Пономаренко М.В.	студия	лист	листов
зам. директора	Миньских О.И.	ГП	4	4
специалист	Зверев Д.С.			
специалист	Иванов Н.А.			
специалист	Соболев Н.В.			
		Карта функциональных зон, совмещенная с картой зон с особыми условиями использования территорий		
		ООО "СибПроектНИИ" 2023г.		