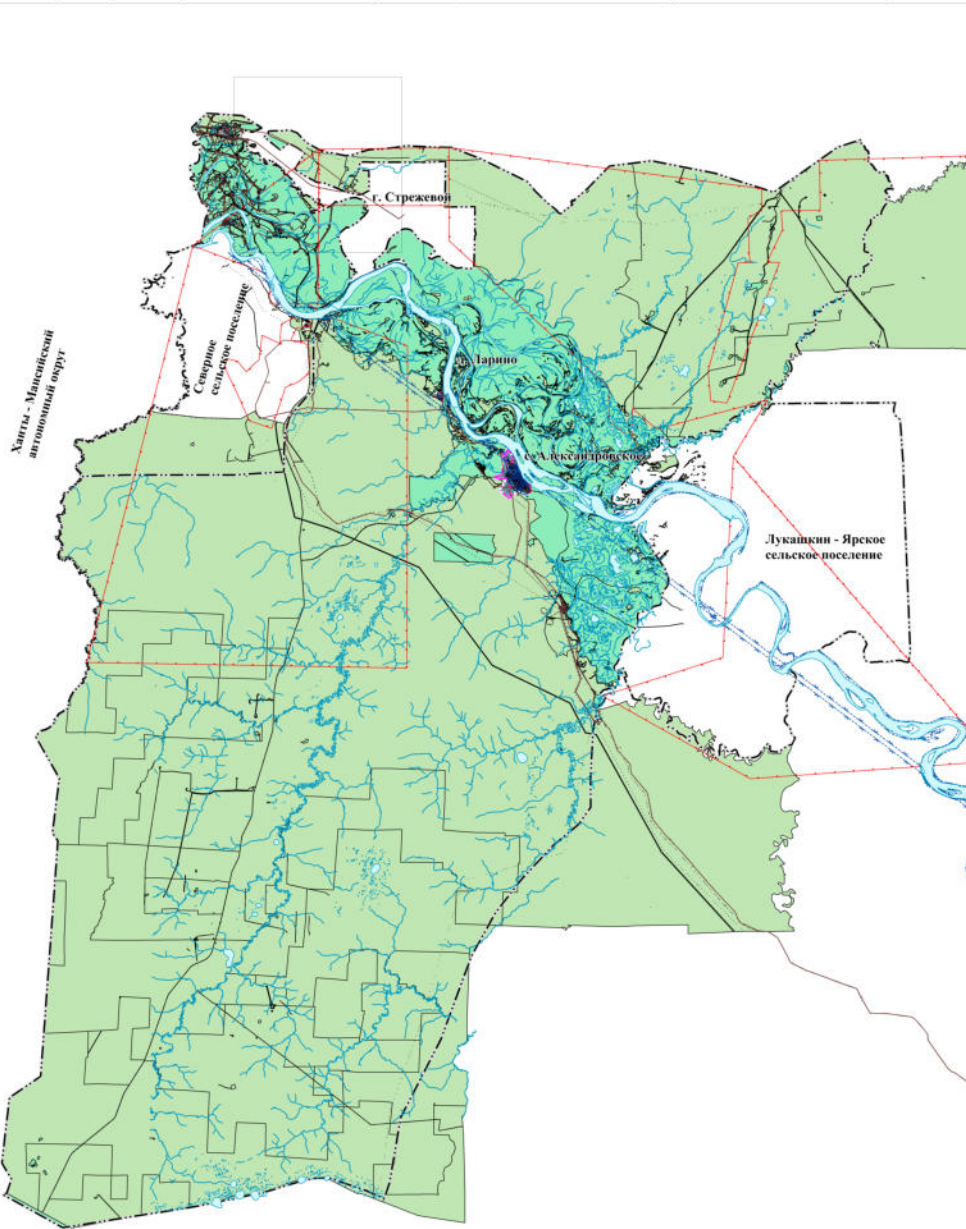
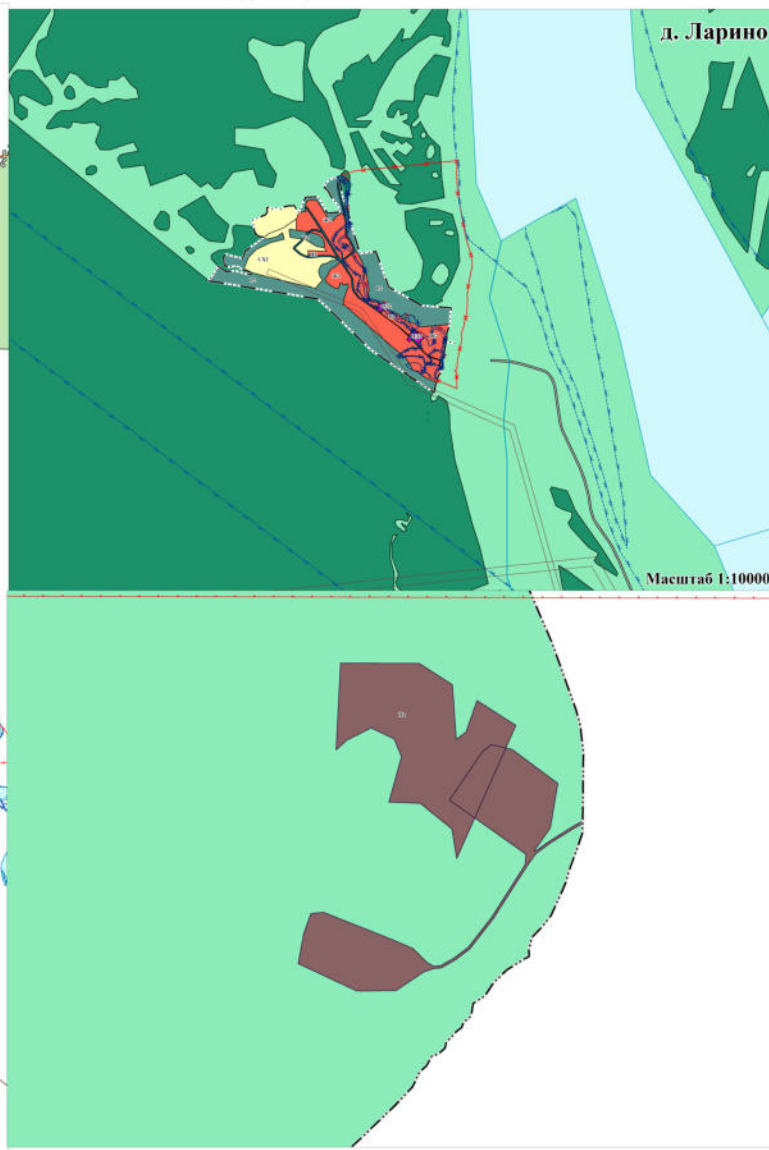


Правила землепользования и застройки Муниципального образования "Александровское сельское поселение" Александровского района Томской области
 Карта градостроительного зонирования, совмещенная с картой зон с особыми условиями использования территории



Масштаб 1:250000



д. Ларино

Масштаб 1:10000

Условные обозначения

- Границы единицы административно-территориального деления Российской Федерации**
- Граница Муниципального образования "Александровское сельское поселение"
 - Существующая граница населенного пункта
 - Проектная граница населенного пункта
- Функциональные зоны**
- Жилая зона (Ж1,Ж2)
 - Общественно - деловая зона (ОД1,ОД2)
 - Производственная зона (П1)
 - Зона инженерной инфраструктуры (И1,И2)
 - Зона транспортной инфраструктуры (Т1,Т2)
 - Зона рекреационного назначения (Р1,Р2)
 - Зона кладбищ (СП1)
 - Зона складирования и захоронения отходов (СПо1)
 - Зона сельскохозяйственного использования (СХ1,СХ2)
 - Зона садоводческих, огороднических или дачных некоммерческих объединений граждан (СХ3)
- Иные территории**
- Территории земель сельскохозяйственного назначения
 - Территории земель лесного фонда
 - Территории земель водного фонда
 - Территории земель промышленности, энергетики, транспорта, связи, радиовещания, телевидения, информатики, земли для обеспечения космической деятельности, земли обороны, безопасности и земли иного специального назначения
 - Территории земель категория использования которых не установлена в соответствии с действующим законодательством, может быть отнесена к землям сельскохозяйственного назначения, землям лесного фонда и иным категориям земель
- Участки недр, предоставленных для добычи полезных ископаемых, а также в целях, не связанных с их добычей**
- Лицензионные участки
- Зоны с особыми условиями использования территорий**
- Охранная зона инженерных коммуникация**
- Охранная зона нефтепроводов
 - Охранная зона газопроводов и систем газоснабжения
 - Охранная зона объектов электросетевого хозяйства
 - Охранная зона линий и сооружений связи
- Зоны затопления и подтопления**
- Зона затопления
 - Зона подтопления
- Зоны санитарной охраны источников питьевого и хозяйственно - бытового водоснабжения и водопроводов питьевого назначения**
- Первый пояс санитарной охраны источника водоснабжения
 - Второй пояс санитарной охраны источника водоснабжения
 - Третий пояс санитарной охраны источника водоснабжения
- Санитарно - защитная зона**
- Санитарно - защитная зона предприятий, сооружений и иных объектов
- Береговая линия**
- Береговая полоса

		Заказчик: Администрация Александровского сельского поселения Александровского района Томской области		
		Муниципального образования и застройки "Александровское сельское поселение" Александровского района Томской области		
ген. директор	Пономаренко М.В.	состав	лист	листов
зам. директора	Мфинские О.И.	ГП	1	2
специалист	Заварин Д.С.	Карта градостроительного зонирования, совмещенная с картой зон с особыми условиями использования территории		
специалист	Васильев Н.А.	ООО "СибПроектНИИ" 2023г.		
специалист	Соболев Н.В.			