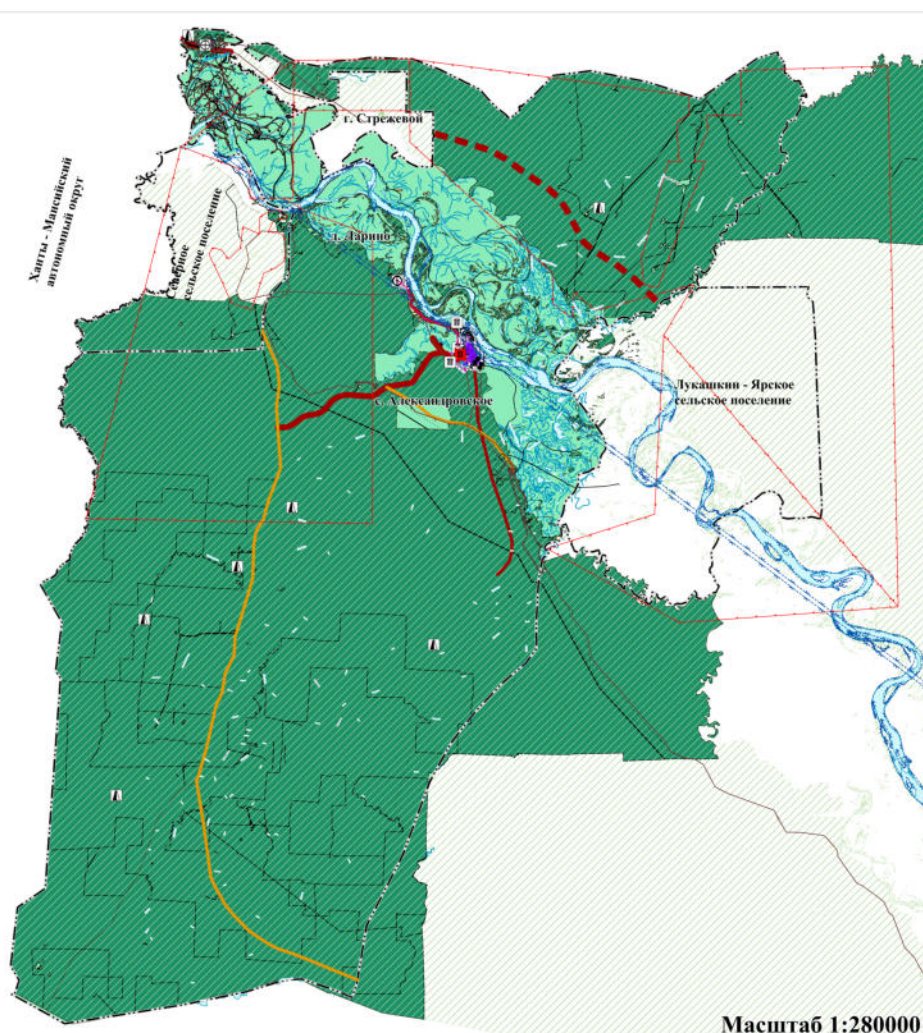
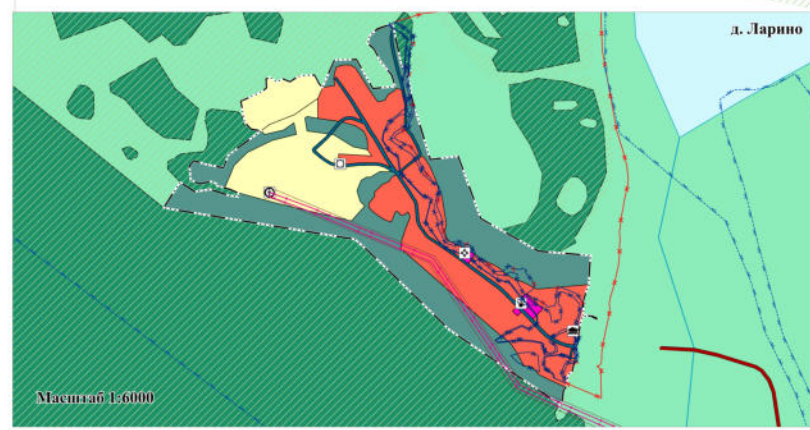


Генеральный план Муниципального образования "Александровское сельское поселение" Александровского района Томской области. Карта границ существующих населенных пунктов, входящих в состав сельсовета, местоположение существующих и строящихся объектов местного значения, особых экономических зон, особо охраняемые природные территории федерального, регионального, местного значения, территории объектов культурного наследия, территории исторических поселений, зон с особыми условиями использования территорий, территории, подверженные риску возникновения чрезвычайных ситуаций природного и техногенного характера



Масштаб 1:280000



Масштаб 1:6000

Условные обозначения

- Границы единицы административно-территориального деления Российской Федерации
- Граница Муниципального образования "Александровское сельское поселение"
- Существующая граница населенного пункта
- Проектная граница населенного пункта
- Функциональные зоны**
- Жилая зона
- Общественно - деловая зона
- Производственная зона
- Зона инженерной инфраструктуры
- Зона транспортной инфраструктуры
- Зона рекреационного назначения
- Зона кладбищ
- Зона складирования и захоронения отходов
- Зона сельскохозяйственного использования
- Зона садоводческих, огороднических или дачных некоммерческих объединений граждан
- Производственная зона, зона инженерной и транспортной инфраструктур (вне границ населенных пунктов)
- Зона лесов
- Иная зона
- Зона акваторий
- Участки недр, представленных для добычи полезных ископаемых, а также в целях, не связанных с их добычей
- Лицензионные участки
- Месторождения и проявления полезных ископаемых**
- Месторождения нефти и газа
- Зоны с особыми условиями использования территорий**
- Охранная зона инженерных коммуникаций**
- Охранная зона линий и сооружений связи
- Охранная зона нефтепроводов
- Охранная зона газопроводов и систем газоснабжения
- Охранная зона объектов электросетевого хозяйства
- Береговые полосы**
- Береговая полоса
- Зоны затопления и подтопления**
- Зона затопления
- Зона подтопления
- Зоны санитарной охраны источников питьевого и хозяйственно - бытового водоснабжения и водопроводов питьевого назначения**
- Первый пояс санитарной охраны источника водоснабжения
- Второй пояс санитарной охраны источника водоснабжения
- Третий пояс санитарной охраны источника водоснабжения
- Санитарно - защитная зона**
- Санитарно - защитная зона предприятий, сооружений и иных объектов
- Граница Александровского лесничества**
- Граница Александровского лесничества
- Существующие объекты местного значения**
- Улично-дорожная сеть сельского населенного пункта**
- Улицы в жилой застройке
- Автомобильные дороги**
- Автомобильные дороги регионального или межмуниципального значения
- Автомобильные дороги местного значения
- Частные автомобильные дороги
- Объекты водного транспорта**
- Речной порт
- Причал
- Объекты воздушного транспорта**
- Аэропорт
- Вертодром
- Распределительные трубопроводы для транспортировки газа**
- Газопровод распределительный высокого давления
- Газопровод распределительный низкого давления
- Объекты единой государственной системы предупреждения и ликвидации чрезвычайных ситуаций**
- Объекты обеспечения пожарной безопасности
- Сети электросвязи**
- Линия связи
- Объекты образования и науки**
- Дошкольная образовательная организация
- Общеобразовательная организация
- Организация дополнительного образования
- Организация, реализующая программы профессионального и высшего образования

- Прочие объекты обслуживания**
- Административное здание
- Объект религиозной организации (объединения)
- Объекты торговли, общественного питания
- Непроизводственный объект по предоставлению населению правовых, финансовых, консультационных и иных подобных услуг
- Непроизводственные объекты коммунально-бытового обслуживания и предоставления персональных услуг
- Объекты культуры и искусства**
- Объект культурно-досугового (клубного) типа
- Объекты физической культуры и массового спорта**
- Объект спорта, включающий раздельно нормируемые спортивные сооружения (объекты) (в т. ч. физкультурно-оздоровительный комплекс)
- Спортивное сооружение
- Объекты здравоохранения**
- Обособленное структурное подразделение медицинской организации, оказывающей первичную медико-санитарную помощь
- Аптечная организация
- Объекты связи**
- Телевизионный ретранслятор
- Наземная станция (радиосвязи)
- Базовая станция
- Объекты почтовой связи
- Пункт оказания услуг телеграфной связи
- Объекты культурного наследия**
- Памятник
- Достопримечательное место
- Объекты водоснабжения**
- Водозбор
- Водопроводные очистные сооружения
- Водонапорная башня
- Резервуар
- Артезианская скважина
- Объекты обслуживания и хранения автомобильного транспорта**
- Станция автозаправочная
- Станция технического обслуживания
- Иные объекты придорожного сервиса
- Объекты отдыха и туризма**
- Гостиницы и аналогичные коллективные средства размещения
- Специализированные коллективные средства размещения

- Предприятия и объекты добывающей и обрабатывающей промышленности**
- Предприятие нефтеперерабатывающей, коксохимической промышленности
- Предприятие по обработке древесины, производству изделий из дерева
- Предприятие микробиологической, пищевой, пищевкусовой промышленности

- Сети теплоснабжения**
- Теплопровод распределительный (квартирный)
- Сети водоснабжения**
- Водопровод
- Сети водоотведения**
- Канализация самотечная

- Линии электропередачи (ЛЭП)**
- Линии электропередачи 10 кВ
- Линии электропередачи 0,4 кВ

- Объекты местного значения планируемые к реконструкции**
- Сети водоотведения**
- Канализация самотечная (планируемая к реконструкции)
- Объекты водоснабжения**
- Водопроводные очистные сооружения

- Объекты местного значения планируемые к строительству**
- Объекты утилизации, обезвреживания, размещения отходов производства и потребления**
- Объект размещения отходов
- Сети водоснабжения**
- Водопровод
- Автомобильные дороги**
- Автомобильные дороги регионального или межмуниципального значения

		Заказчик: Администрация Александровского сельского поселения Александровского района Томской области	
		Генеральный план Муниципального образования "Александровское сельское поселение" Александровского района Томской области	
		Материалы по обоснованию	
ген. директор	Поломаренко М.В.	стр.	лист
зам. директора	Афанасьев О.И.	гп	1 4
специалист	Васильев Д.С.	ООО "СибПроектНИИ" 2023г.	
специалист	Иванова Н.А.		
специалист	Соболев И.В.		