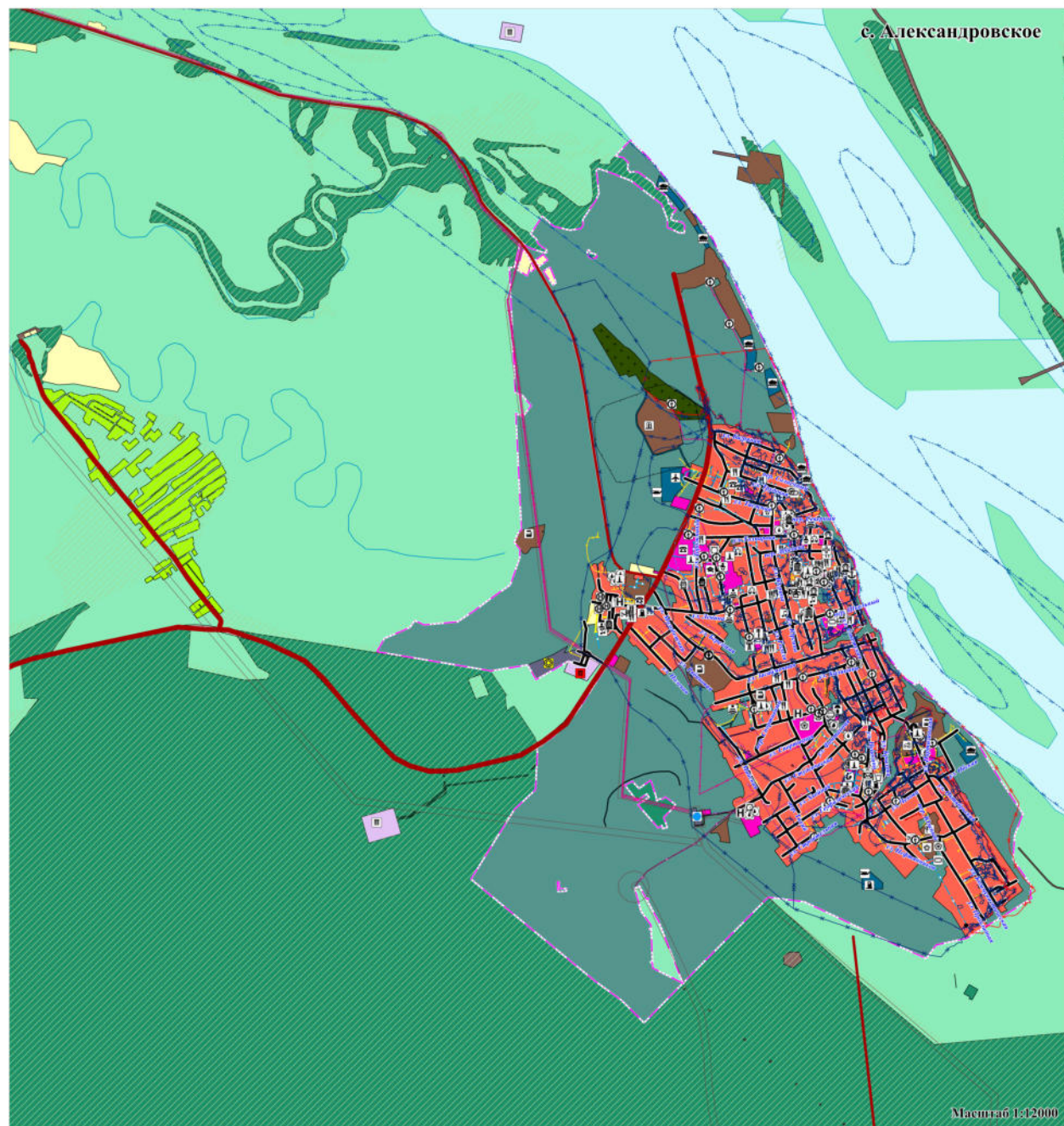


**Генеральный план Муниципального образования "Александровское сельское поселение" Александровского района Томской области**  
 Карта границ существующих населенных пунктов, входящих в состав сельсовета, местоположение существующих и строящихся объектов местного значения, особых экономических зон, особо охраняемых природных территорий федерального, регионального, местного значения, территории объектов культурного наследия, территории исторических поселений, зон с особыми условиями использования территорий, территории, подверженные риску возникновения чрезвычайных ситуаций природного и техногенного характера



**Условные обозначения**

- Границы единиц административно-территориального деления Российской Федерации**
- Граница Муниципального образования
  - "Александровское сельское поселение"
  - Существующая граница населенного пункта
  - Проектная граница населенного пункта
- Функциональные зоны**
- Жилая зона
  - Общественно - деловая зона
  - Производственная зона
  - Зона инженерной инфраструктуры
  - Зона транспортной инфраструктуры
  - Зона рекреационного назначения
  - Зона кладбищ
  - Зона складирования и захоронения отходов
  - Зона сельскохозяйственного использования
  - Зона садоводческих, огороднических или дачных некоммерческих объединений граждан
  - Производственная зона, зона инженерной и транспортной инфраструктур (вне границ населенных пунктов)
  - Зона лесов
  - Иная зона
  - Зона акваторий
- Участки недр, представленных для добычи полезных ископаемых, а также в недр, не связанных с их добычей**
- Лицензионные участки
- Месторождения и проявления полезных ископаемых**
- Месторождения нефти и газа
- Зоны с особыми условиями использования территорий**
- Охранная зона инженерных коммуникаций**
- Охранная зона линий и сооружений связи
  - Охранная зона нефтепроводов
  - Охранная зона газопроводов и систем газоснабжения
  - Охранная зона объектов электросетевого хозяйства
- Береговые полосы**
- Береговая полоса
- Зоны затопления и подтопления**
- Зона затопления
  - Зона подтопления
- Зоны санитарной охраны источников питьевого и хозяйственно - бытового водоснабжения и водопроводов питьевого назначения**
- Первый пояс санитарной охраны источника водоснабжения
  - Второй пояс санитарной охраны источника водоснабжения
  - Третий пояс санитарной охраны источника водоснабжения
- Санитарно - защитная зона**
- Санитарно - защитная зона предприятий, сооружений и иных объектов
- Граница Александровского лесничества**
- Граница Александровского лесничества
- Существующие объекты местного значения**
- Улично-дорожная сеть сельского населенного пункта**
- Улицы в жилой застройке
- Автомобильные дороги**
- Автомобильные дороги регионального или межмуниципального значения
  - Автомобильные дороги местного значения
  - Частные автомобильные дороги
- Объекты водного транспорта**
- Речной порт
  - Причал
- Объекты воздушного транспорта**
- Аэропорт
  - Вертодром
- Распределительные трубопроводы для транспортировки газа**
- Газопровод распределительный высокого давления
  - Газопровод распределительный низкого давления
- Объекты единой государственной системы предупреждения и ликвидации чрезвычайных ситуаций**
- Объекты обеспечения пожарной безопасности
- Сети электросвязи**
- Линия связи
- Объекты образования и науки**
- Дошкольная образовательная организация
  - Общественная образовательная организация
  - Организация дополнительного образования
  - Организация, реализующая программы профессионального и высшего образования

- Прочие объекты обслуживания**
- Административное здание
  - Объект религиозной организации (объединения)
  - Объекты торговли, общественного питания
  - Непроизводственный объект по предоставлению населению правовых, финансовых, консультационных и иных подобных услуг
  - Непроизводственные объекты коммунально-бытового обслуживания и предоставления персональных услуг
- Объекты культуры и искусства**
- Объект культурно-досугового (клубного) типа
- Объекты физической культуры и массового спорта**
- Объект спорта, включающий раздельно нормируемые спортивные сооружения (объекты) (в т. ч. физкультурно-оздоровительный комплекс)
  - Спортивное сооружение
- Объекты здравоохранения**
- Обособленное структурное подразделение медицинской организации, оказывающей первичную медико-санитарную помощь
  - Аптечная организация
- Объекты связи**
- Телевизионный ретранслятор
  - Наземная станция (радиосвязи)
  - Базовая станция
  - Объекты почтовой связи
  - Пункт оказания услуг телеграфной связи
- Объекты культурного наследия**
- Памятник
  - Достопримечательное место
- Объекты водоснабжения**
- Водоизбор
  - Водопроводные очистные сооружения
  - Водонапорная башня
  - Резервуар
  - Артезианская скважина
- Объекты обслуживания и хранения автомобильного транспорта**
- Станция автозаправочная
  - Станция технического обслуживания
  - Иные объекты придорожного сервиса
- Объекты отдыха и туризма**
- Гостиницы и аналогичные коллективные средства размещения
  - Специализированные коллективные средства размещения
- Предприятия и объекты добывающей и обрабатывающей промышленности**
- Предприятие нефтеперерабатывающей, коксохимической промышленности
  - Предприятие по обработке древесины, производству изделий из дерева
  - Предприятие микробиологической, пищевой, пищевкусовой промышленности
- Сети теплоснабжения**
- Теплопровод распределительный (квартирный)
- Сети водоснабжения**
- Водопровод
- Сети водоотведения**
- Канализация самотечная
- Линии электропередачи (ЛЭП)**
- Линии электропередачи 10 кВ
  - Линии электропередачи 0,4 кВ
- Объекты местного значения планируемые к реконструкции**
- Сети водоотведения**
- Канализация самотечная (планируемая к реконструкции)
- Объекты водоснабжения**
- Водопроводные очистные сооружения
- Объекты местного значения планируемые к строительству**
- Объекты утилизации, обезвреживания, размещения отходов производства и потребления**
- Объект размещения отходов
- Сети водоснабжения**
- Водопровод
- Автомобильные дороги**
- Автомобильные дороги регионального или межмуниципального значения

- Объекты государственной системы наблюдений за состоянием окружающей среды**
- Стационарный пункт наблюдений за состоянием окружающей природной среды, ее загрязнением
- Прочие объекты, связанные с производственной деятельностью**
- Объект, связанный с производственной деятельностью

- Места погребения**
- Кладбище
- Объекты утилизации, обезвреживания, размещения отходов производства и потребления**
- Объект размещения отходов

- Электрические подстанции**
- Электрическая подстанция 110 кВ
  - Трансформаторная подстанция (ТП)
- Объекты теплоснабжения**
- Источник тепловой энергии

|                |                  |  |      |
|----------------|------------------|--|------|
|                |                  | Заказчик: Администрация Александровского сельского поселения Александровского района Томской области                     |      |
|                |                  | Генеральный план Муниципального образования "Александровское сельское поселение" Александровского района Томской области |      |
|                |                  | Материалы по обоснованию   |      |
| ген. директор  | Поломаренко М.В. | страниц  | лист |
| зам. директора | Афанасьев О.И.   | 2  | 4    |
| специалист     | Зырянов Д.С.     |  |      |
| специалист     | Иванова Н.А.     |  |      |
| специалист     | Соболев Н.В.     |  |      |

ООО "СибПроектНИИ" 2023г.